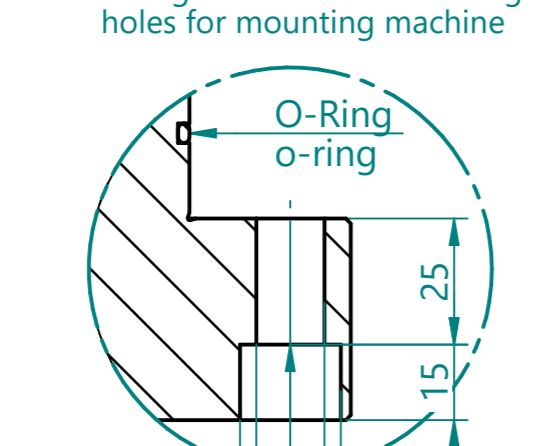
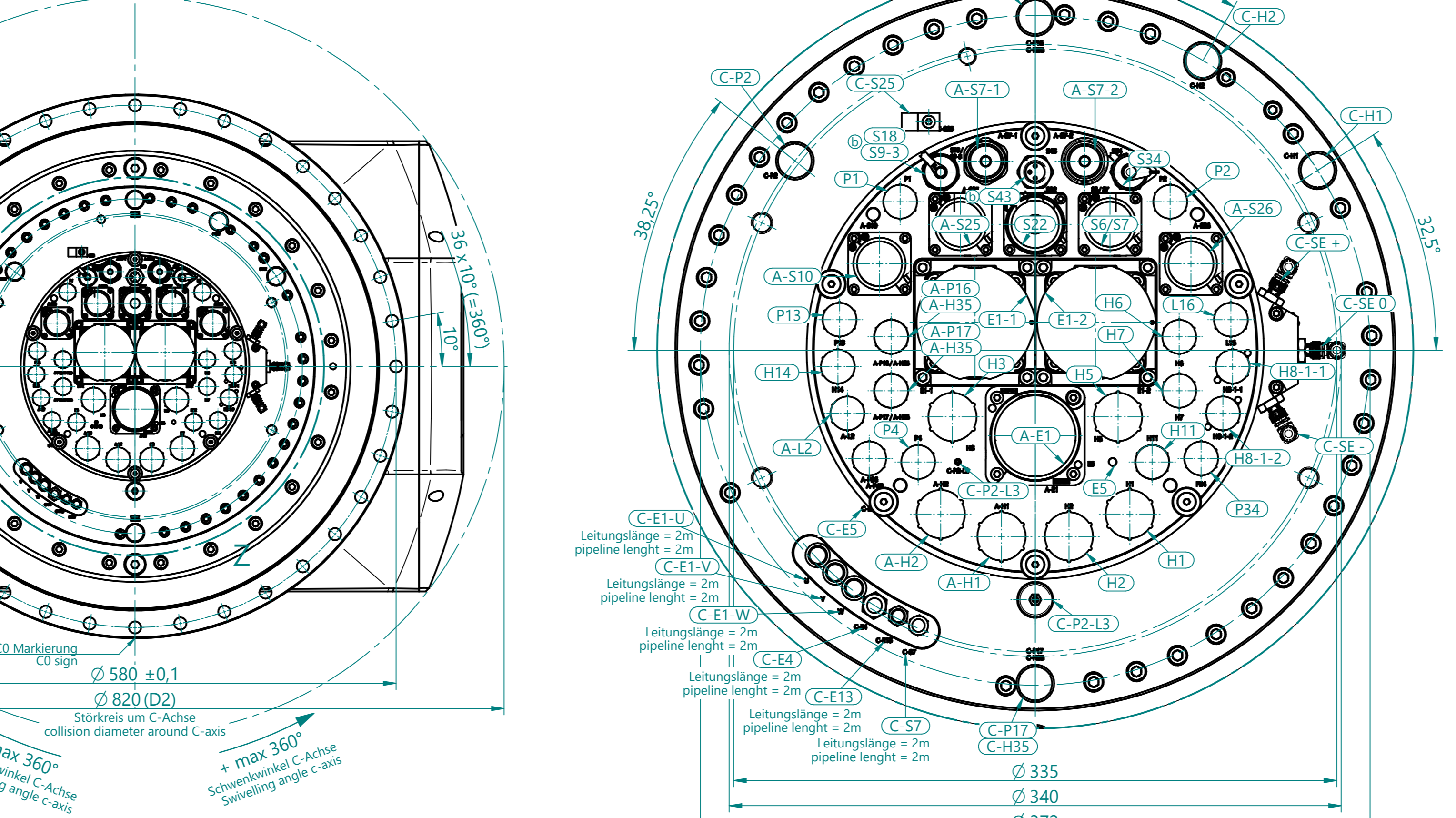


Einzelheit Y detail Y 1:1,5



Einzelheit Z detail Z 1:2



Kürzelcode	deutsch	englisch	Anschluss connection
A-Achse			
A-E1	Leistungsanschluss	power connection	siehe Schaltplan
A-H1	Kühlung EIN	cooling agent inlet	G1/2
A-H2	Kühlung AUS	cooling agent outlet	G1/2
A-H35	Klemmung spannen	clamping system clamp	G1/4
A-H36	Schmierung Lager (Option)	lubrication bearing (Option)	M6
A-L2	Leckage Drehdurchführung	leakage rotary union	G1/4
A-L3-H	Leckage allgemein horizontal	leakage general horizontal	G1/8
A-L3-V	Leckage allgemein vertikal	leakage general vertical	G1/8
A-P16	Klemmung lösen	clamping system unclamp	G1/4
A-P17	Klemmung spannen	clamping system clamp	G1/4
A-S7-1	Temperaturfühler für Motorwicklung	temperature monitoring in motor coil	siehe Schaltplan
A-S7-2	Temperaturfühler für Motorwicklung	temperature monitoring in motor coil	siehe Schaltplan
A-S10	Leckageüberwachung	leakage control	siehe Schaltplan
A-S25	Absolutgeber	absolute encoder	siehe Schaltplan
A-S26	Druckschalter Klemmung	pressure control clamping	siehe Schaltplan
A-S38	LED Spot	LED Spot	siehe Schaltplan
C-Achse			
C-E1	Leistungsanschluss	power connection	siehe Schaltplan
C-E4	Massekabel	ground cable	siehe Schaltplan
C-E5	Masseanschluss	connection for ground cable	siehe Schaltplan
C-E13	Sternpunktanschluss	star point connection	siehe Schaltplan
C-H1	Kühlung EIN	cooling agent inlet	G1/4
C-H2	Kühlung AUS	cooling agent outlet	G1/4
C-H35	Klemmung spannen	clamping system clamp	G1/4
C-H36	Schmierung Lager (Option)	lubrication bearing (Option)	M6
C-L3	Leckage allgemein	leakage general	M4
C-P2	Sperrluft	sealing air	G1/4
C-P2-L3	Sperrluft - Ausritt	sealing air outlet	M4
C-P16	Klemmung lösen	clamping system unclamp	G1/4
C-P17	Klemmung spannen	clamping system clamp	G1/4
C-S7	Temperaturfühler für Motorwicklung	temperature monitoring in motor coil	siehe Schaltplan
C-S25	Absolutgeber	absolute encoder	siehe Schaltplan
C-SE	Induktiver Näherungsschalter	inductive proximity switch	siehe Schaltplan
C-SE	Induktiver Näherungsschalter	inductive proximity switch	siehe Schaltplan
C-SE	Induktiver Näherungsschalter	inductive proximity switch	siehe Schaltplan
C-SE	Induktiver Näherungsschalter	inductive proximity switch	siehe Schaltplan
Motorspindel			
E1	Leistungsanschluss	power connection	siehe Schaltplan
E5	Masseanschluss	connection for ground cable	siehe Schaltplan
H1	Kühlung EIN	cooling agent inlet	G1/2
H2	Kühlung AUS	cooling agent outlet	G1/2
H3	Außere Werkzeugkühlung (AKZ) EIN	outside tool coolant IN	G1/2
H4	Außere Werkzeugkühlung (AKZ) AUS	outside tool coolant OUT	M5
H5	Innere Werkzeugkühlung EIN	inside tool coolant IN	G1/2
H6	Löseeinheit "Werkzeug spannen"	release unit "release tool"	G1/4
H7	Löseeinheit "Werkzeug lösen"	release unit "clamp tool"	G1/4
H11	Spindel-Klemmen	spindle-clamp	G1/4
H14	Öl für Öl-Luft-Schmierung	oil for oil-air-lubrication	G1/4
-	-	-	-
L16	Leckage Öl-Luft-Gemisch	leakage oil-air-mixture	G1/4
P1	Luft zur Kegeleinreinigung	air for cone cleaning	G1/4
P2	Sperrluft	sealing air	G1/4
P6	pneumatische Lagervorspannung	pneumatic bearing pre-load	G1/4
P13	Luft für Öl-Luft-Schmierung	air for oil-air-lubrication	G1/4
P34	Druckluft für Venturidüse	compressed air for venturi nozzle	G1/4
S6/S7	Impulsgeber	encoder for speed and positioning	siehe Schaltplan
S8-3	Schwingungssensor	vibration sensor	siehe Schaltplan
S18	Längenausdehnungskompensation Sensorik - allgemein	compensation the spindle-expansion sensoric general	siehe Schaltplan
S22	54 Werkzeugspannungsüberwachung	54 tool clamping monitoring	siehe Schaltplan
S22	58 Temperaturüberwachung Lager A-Seite	58 temperature monitoring bearing A-side	siehe Schaltplan
S22	S10 Leckageüberwachung	S10 leakage monitoring	siehe Schaltplan
S22	S14 Temperaturüberwachung Lager B-Seite	S14 temperature monitoring bearing B-side	siehe Schaltplan
S22	S38 LED Spot Spindel	S38 LED Spot spindle	siehe Schaltplan
S22	A-S38 LED Spot Schwengelgehäuse	A-S38 LED Spot swivelling housing	siehe Schaltplan
S34	Nachschmereinheit	regreasing unit	siehe Schaltplan
S43	Entlüftung Öl-Luft-Dosiereinheit	bleeding oil-air-dosing unit	Minimess
S43	IFC-Sensor (Option)	IFC-sensor (Option)	siehe Schaltplan
H8-1-1	Prozesskühlung EIN	process cooling IN	siehe Fluidplan
H8-1-2	Prozesskühlung AUS	process cooling OUT	siehe Fluidplan
H8-2-1	Prozesskühlung EIN	process cooling IN	siehe Fluidplan
H8-2-2	Prozesskühlung AUS	process cooling OUT	siehe Fluidplan
H8-2-3	Prozesskühlung AUS (Option)	process cooling OUT (Option)	siehe Fluidplan
H8-2-4	Prozesskühlung AUS (Option)	process cooling OUT (Option)	siehe Fluidplan
T8	Werkzeugaufnahme HSK - nach DIN 69893	tool taper HSK - according to DIN 69893	
T9	Abdrückgewinde	tapped hole for dismounting	
T30	Transportgewinde	taphole for transport	

Technische Spezifikationen und Optionen der Spindelvariante gemäß Spindel-spezifisches Datenblatt und Maßblatt
 Technical specification of the spindle alternative according to the spindle-specific data sheet or dimension sheet

Universal-Maßblatt: Technische Spezifikation u. Optionen der 2-Achs-Kopf-Variante gemäß Datenblatt oder Checkliste
 Universal-dimension sheet: Technical specification and Options of the two-axis-head variant according to the data sheet or checklist

für den angegebenen Schwenkwinkel muss kundenspezifisch genügend Torsionslänge vorgesehen werden
 for the specified swivel angle, sufficient torsion length must be provided by the customer

Stecker/Kundenschnittstelle Kessler-Standard (siehe E-Schaltplan) - die Umgebung der Umkle ist geschützt
 plug / customer interface Kessler-Standard (see E supply lines) - the environment of the customer interface is protected

Stellen Sie die Zugentlastung und Spannungsfreiheit für sämtliche Versorgungsleitungen sicher
 ensure strain relief and stress freedom for all supply lines

- der Torsion von Hydraulikschläuchen ist mit geeigneten Mitteln (z.B. Dreiflanschungen) entgegenzuwirken
 the torsion of hydraulic hoses should be counteracted by suitable means (e.g. rotary joints)

Mit	gemäß	ISO 14050	Wenn Formtolleranz größer ist als Maßtolleranz, ist die Hülle aufzugeben. Give priority to ISO 14050 if shape tolerance is greater than size tolerance, the envelope is discarded.
✓	✓	✓	✓
✓	✓	✓	✓
✓	✓	✓	✓
✓	✓	✓	✓
✓	✓	✓	✓
✓	✓	✓	✓
✓	✓	✓	✓

MEDIUM ZAH Maßblatt
 MEDIUM ZAH dimension sheet

000.718.890